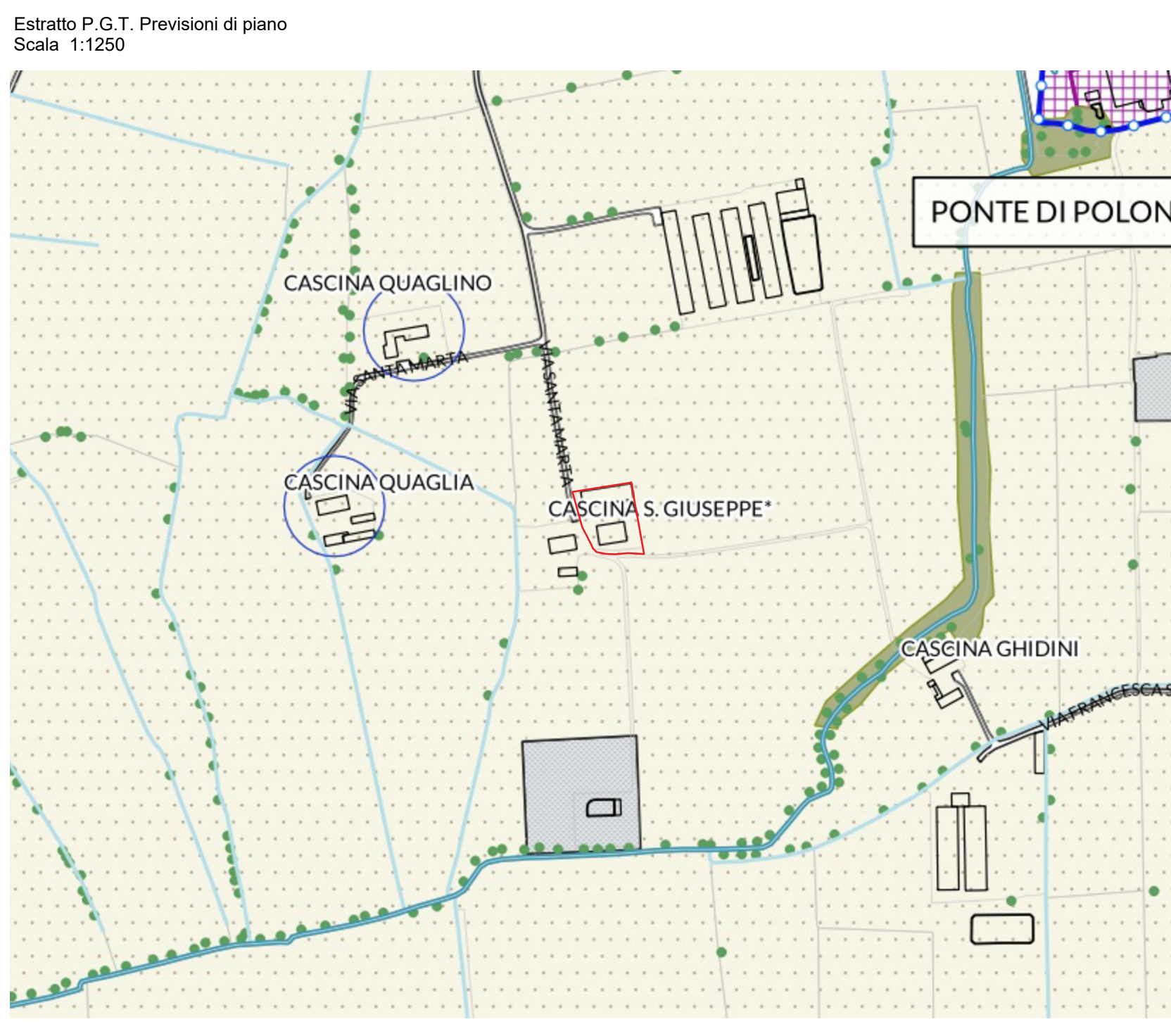
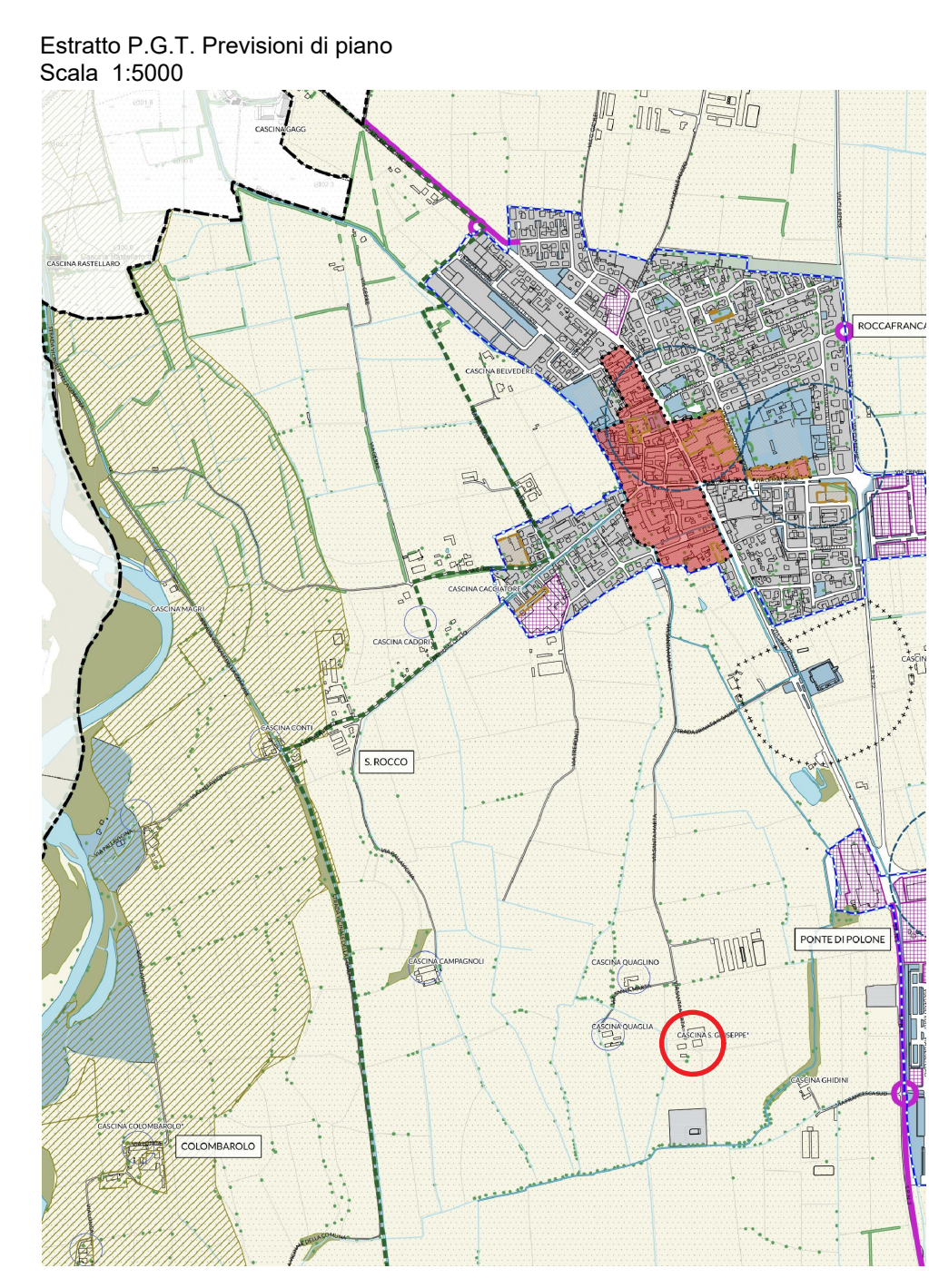
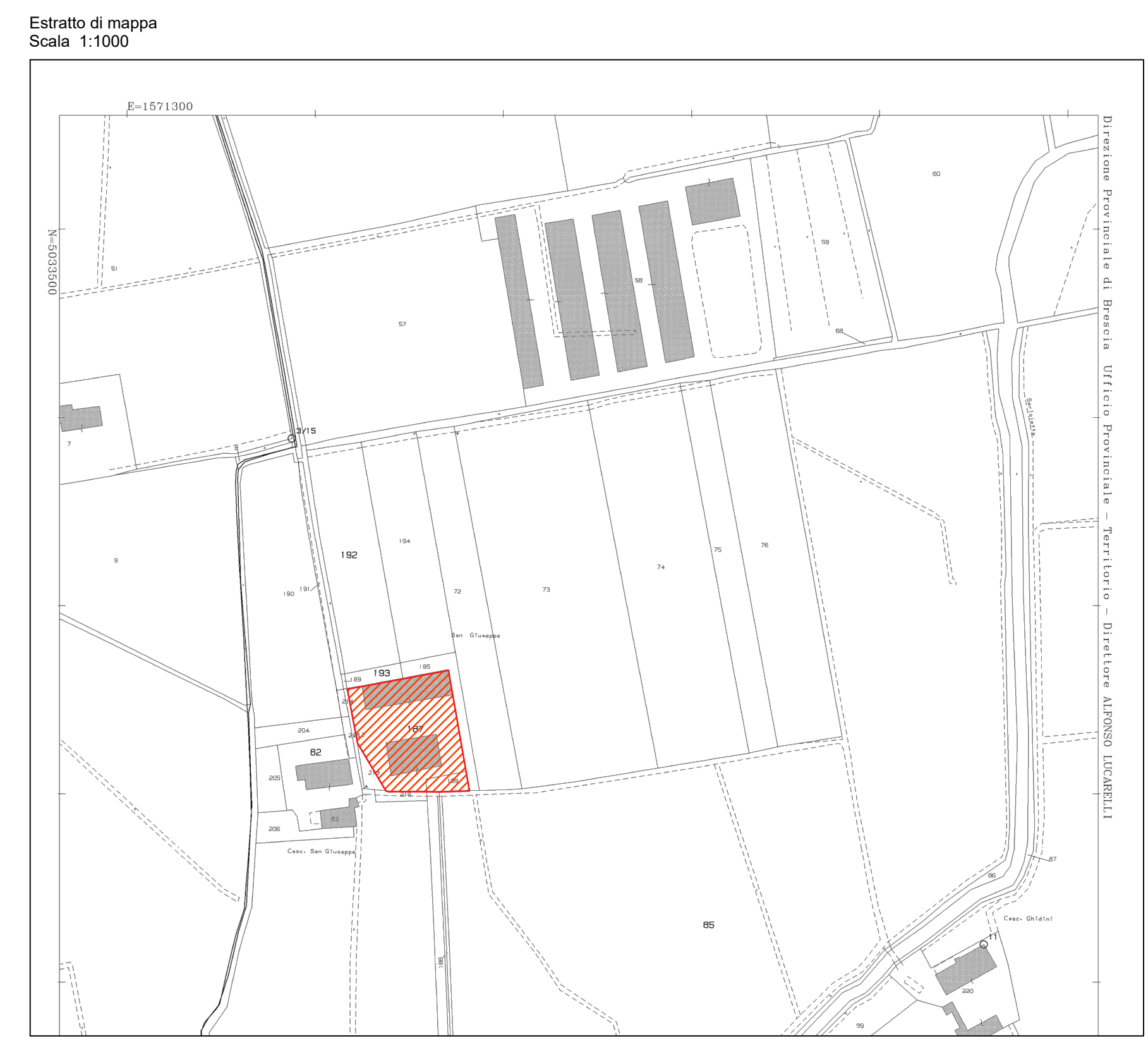




Superfici e Volumi fabbricati esistenti

EDIFICIO	SLP	VOLUME
FABBRICATO "A"	Mi 45,44 x 13,69 = mq. 622,20	H.med. Mi. 5,50 = MC 3.422,10
FABBRICATO "B"	Mi 25,40 x 17,09 = mq. 434,08	H.med. Mi. 5,28 = MC 2.291,94
	SLP TOTALE MQ. 1.056,28	VOLUME TOT. MC.5.714,04

Superficie Area	Superficie Coperta	Rapp. Copert.	Volume Totale	Rapp. Volume
Mq. 2.880,50	Mq. 1.056,28	0,37 mq/mq	Mq. 5.714,04	2,00 mc/mq



STUDIO di PROGETTAZIONE	
DANESI Geom. Oller	
Via San. Rocco, 25 - 25050 Passirano - BS - Tel. 0306850603 Fax. 030653208 P.Iva 03379090172	
Committente: ZAMBOTTI GIUSEPPE	
Progetto di PIANO ATTUATIVO	
Cantiere: ROCCAFRANCA - Via Santa Marta, 6 FG. 9 Mapp. 187 SUB. 1-2-3-5-6-	
Elaborato: Rilievo topografico - estratto di mappa - estratto PGT Vigente - Fotografie dei luoghi. Foto satellitare	
Emesso il 02/04/2024	Tav.N° 1
Scala varie	File:
Conf. d'Ord.:	
DATA	REVISIONE
Riferimento mercante o non valido File: \\PC-03-7005-02-Proiezioni di Piano_11.pdf	
Foglio: 1	DIS
DISEGNATORE	DIS
A norma di legge il presente disegno non potrà essere riprodotto né consegnato a terzi né utilizzato per scopi diversi da quello di destinazione senza l'autorizzazione scritta di questo studio tecnico che ne detiene la proprietà.	